

Elena Kervinen



Immortal

el quadern robat



Immortal

Inmortal / Immortal

16 de novembre del 2021 – 26 de febrer del 2022

16 de noviembre de 2021 – 26 de febrero de 2022

November 16, 2021 – February 26, 2022

el quadern robot

còrsega 267 principal 2 b 08008 barcelona 93 368 36 72

info@elquadernrobot.com - elquadernrobot.com

Català
Español
English

Immortal

Un dia, mentre buscava material per les seves obres, **Elena Kervinen** va descobrir un fragment de granit que li va cridar poderosament l'atenció per damunt dels altres. Hi portava gravada la lletra **N**. Es va identificar de seguida amb aquella lletra, perquè el seu nom en porta tres, i no va poder evitar pensar que aquell fragment formava part d'una làpida, potser la seva en un passat remot, un senyal inequívoc d'una possible immortalitat, d'una vida d'abans i després de la vida, d'una continuïtat discontinuament eterna. Aquell fragment forma part de l'obra *Immortal*, que dona títol a l'exposició. La immortalitat és un vell desig de la humanitat. La vida eterna ha estat la promesa de moltes religions i un tema present en la filosofia, des de Plató a Sant Tomàs d'Aquino. Aquesta idea, associada al concepte d'infinít, batega en totes les seves obres recents i que ara exposem al quadern robat. Però no només. La grandesa de l'infinít no es pot comprendre sense la quotidianitat, sense els petits detalls que ens envolten, sense les coses senzilles del nostre entorn i que ella observa en detall. I mentre que els plantejaments més filosòfics o espirituals els realitza amb granit, les vivències del dia les plasma sobre marbre, transformades en dibuixos delicats. L'obra recent d'**Elena Kervinen** transita d'allò terrenal a allò còsmic o espiritual, per un camí personal d'introspecció i estudi.

Elena Kervinen va començar a treballar amb fragments de marbre l'any 2018. La idea del fragment és suggerent perquè ens desperta la imaginació. Un fragment fa parar l'atenció en ell mateix, però també evoca irremeiablement allò que falta. Segons les seves paraules: *Si observem un fragment sol, transmet una cosa i si analitzem el conjunt, expressa una*

altra. Sovint combino múltiples idees en una sola obra. He treballat el tema del fragment de diverses maneres. En alguns casos com si fossin restes d'alguna cosa, esborrada pel pas del temps i en altres podrien ser obres inacabades. Formalment, els fragments són fascinants. La pedra trencada expressa a la vegada fragilitat i força. El fragment em fascina poèticament, perquè m'és difícil dir on acaben el concepte i la forma i on comença la poesia. La forma en sí és poètica, i la idea també. Les associacions que desperten la combinació dels fragments, també ho són. En essència el fragment és misteriós, nostàlgic i té una bellesa melancòlica en la seva imperfecció.

L'exposició *Immortal* reuneix una part dels treballs d'**Elena Kervinen** dels últims cinc anys i relaten, tal com ella ens ha explicat, tot allò que ha viscut i el que ha intuït, tot el que és racional, però també els somnis.

Elena Kervinen va néixer a Finlàndia, però fa gairebé trenta anys que viu a Catalunya, on va fer els estudis d'art. Ha participat en exposicions col·lectives a La Capella i a l'Espai 13 de la Fundació Miró. Va fer la primera exposició individual l'any 2000 a la galeria Maria José Castellví, i des de llavors ha realitzat exposicions individuals a la galeria Bronda i al Pori Art Museum de Finlàndia, a Axis Art Gallery al Canadà, i al Temple Romà de Vic entre altres. La seva obra ha sigut seleccionada a fires com Art London Contemporary, ForoSur 2010 i Art Innsbruck entre altres. Des de 2016 presenta la seva obra al quadern robat.

el quadern robat

Immortal / Inmortal

Un día, mientras buscaba material para sus obras, **Elena Kervinen** descubrió un fragmento de granito que le llamó poderosamente la atención por encima de los demás. Llevaba grabada la letra **N**. Se identificó enseguida con esa letra, porque en su nombre hay tres, y no pudo evitar pensar que aquel fragmento formaba parte de una lápida, quizás la suya en un pasado remoto, una señal inequívoca de una posible inmortalidad, de una vida de antes y después de la vida, de una continuidad discontinuamente eterna. Aquel fragmento forma parte de la obra *Inmortal*, que da título a la exposición. La inmortalidad es un viejo deseo de la humanidad. La vida eterna ha sido la promesa de muchas religiones y un tema presente en la filosofía, desde Platón a Santo Tomás de Aquino. Esta idea, asociada al concepto de infinito, late en todas sus obras recientes y que ahora exponemos en el quadern robot. Pero no sólo. La grandeza del infinito no se puede comprender sin la cotidianidad, sin los pequeños detalles que nos rodean, sin las cosas sencillas del mundo de nuestro entorno y que ella observa en detalle. Y mientras que los planteamientos más filosóficos o espirituales los realiza con granito, las vivencias del día las plasma sobre mármol, transformadas en dibujos delicados. La obra reciente de **Elena Kervinen** transita de lo terrenal a lo cósmico o espiritual, por un camino personal de introspección y estudio.

Elena Kervinen comenzó a trabajar con fragmentos de mármol en 2018. La idea del fragmento es sugerente porque nos despierta la imaginación. Un fragmento llama la atención en sí mismo, pero también evoca irremediablemente lo que falta. Según sus palabras: *Si observamos un fragmento solo, transmite una cosa y si*

analizamos el conjunto, expresa otra. A menudo combino múltiples ideas en una sola obra. He trabajado el tema del fragmento de diversas maneras. En algunos casos como si fueran restos de algo, borrado por el paso del tiempo y en otros podrían ser obras inacabadas. Formalmente, los fragmentos son fascinantes. La piedra rota expresa a la vez fragilidad y fuerza. El fragmento me fascina poéticamente, porque me es difícil decir dónde terminan el concepto y la forma y donde comienza la poesía. La forma en sí es poética, y la idea también. Las asociaciones que despiertan la combinación de los fragmentos, también lo son. En esencia el fragmento es misterioso, nostálgico y tiene una belleza melancólica en su imperfección.

La exposición *Inmortal* reúne una parte de los trabajos de **Elena Kervinen** de los últimos cinco años y relatan, tal como ella nos ha explicado, todo lo que ha vivido y lo que ha intuido, todo lo que es racional, pero también los sueños.

Elena Kervinen nació en Finlandia, pero hace casi treinta años que vive en Cataluña, donde hizo los estudios de arte. Ha participado en exposiciones colectivas en La Capella y en el Espai 13 de la Fundació Miró. Hizo la primera exposición individual en 2000 en la galería María José Castellví, y desde entonces ha realizado exposiciones individuales en la galería Bronda y en el Pori Art Museum de Finlandia, en la Axis Art Gallery de Canadá, y en el Temple Romà de Vic entre otros. Su obra ha sido seleccionada en ferias como Art London Contemporary, ForoSur 2010 y Art Insbruck entre otras. Desde de 2016 presenta su obra en el quadern robot.

el quadern robot

Immortal

One day, while she was looking for new material for her works, **Elena Kervinen** discovered a granite fragment that powerfully attracted her attention above all the others. The letter N was engraved on it. She immediately identified herself with that letter, because there are three in her name, and she couldn't help thinking that that fragment was part of a tombstone, perhaps hers in a remote past, an unmistakable sign of possible immortality, of a life before and after life, of a discontinuously eternal continuity. That fragment is part of the work *Immortal*, which gives the title to the exhibition. Immortality is an old wish of humanity. Eternal life has been the promise of many religions and a theme present in philosophy, from Plato to Saint Thomas Aquinas. This idea, associated with the concept of infinity, beats in all of her recent works and that we are now exhibiting in el quadern robot gallery. But not only this. The greatness of infinity cannot be understood without the everyday life, without the small details and simple things that surround us, and that she observes in detail. And while she expresses the more philosophical or spiritual approaches with granite, she captures the experiences of the everyday life on marble, transforming them into delicate drawings. **Elena Kervinen's** recent work moves from the earthly to the cosmic or spiritual, through a personal path of introspection and study.

Elena Kervinen started working with marble fragments in 2018. The idea of the fragment is suggestive because it sparks our imagination. A fragment draws attention in itself, but it also inevitably evokes what is missing. In her words: *If we observe a single fragment, it transmits one thing and if we analyze the whole, it expresses another one. I often combine multiple ideas in a single work. I have worked on*

the theme of the fragment in various ways. In some cases as if they were remains of something, erased by the passage of time and in others they could be unfinished works. Formally, the fragments are fascinating. The broken stone expresses both fragility and strength. The fragment fascinates me poetically, because it is difficult for me to say where the concept and the form end and where the poetry begins. The form itself is poetic, and so is the idea. Also he associations that awaken the combination of the fragments. In essence the fragment is mysterious, nostalgic and has a melancholic beauty in its imperfection.

The exhibition Immortal brings together a part of **Elena Kervinen's** works from the last five years and expresses, as she has explained to us, everything that she has lived and what she has intuited, everything that is rational, but also her dreams.

Elena Kervinen was born in Finland, but she has lived in Catalonia for almost thirty years, where she did art studies. She has participated in group exhibitions at La Capella and at Espai 13 of the Fundació Miró. She had her first solo exhibition in 2000 at the María José Castellví gallery, and since then she has had solo exhibitions at the Bronda gallery and at the Pori Art Museum in Finland, at the Axis Art Gallery in Canada, and at the Temple Romà in Vic among others. Her work has been selected in Artfairs such as Art London Contemporary, ForoSur 2010 and Art Innsbruck among others. Since 2016 she has been presenting her work at el quadern robot gallery.

obres / obras / works

(12)



1 **Plomes 4**, 2021

Plumas 4 / Feathers 4

llapis sobre marbre

lápiz sobre mármol

pencil on marbre

10 x 15,5 x 2 cm (4 x 6 $\frac{1}{8}$ x 0 $\frac{1}{4}$ in)

Plànol de la galeria

Plano de la galería

Gallery floor plan



2 Plomes 5, 2021

Plumas 5 / Feathers 5

punta de plata i d'or sobre marbre
punta de plata y de oro sobre mármol
silver and gold tip on marbre
11 x 20 x 2 cm (4 $\frac{1}{3}$ x 7 $\frac{7}{8}$ x 0 $\frac{1}{2}$ in)

*Plànol de la galeria
Plano de la galería
Gallery floor plan*



3 **Cor**, 2020

Crazón / Heart

oli sobre granit

óleo sobre granito

oil on granite

17 x 12,5 x 3 cm (6 $\frac{2}{3}$ x 4 $\frac{7}{8}$ x 1 $\frac{1}{2}$ in)

Plànol de la galeria

Plano de la galería

Gallery floor plan



4 **Desar la llum**, 2020

Guardar la luz/ Save the light

oli sobre granit

óleo sobre granito

oil on granite

15 x 17 x 3 cm (5 $\frac{7}{8}$ x 6 $\frac{2}{3}$ x 1 $\frac{1}{2}$ in)

Plànol de la galeria

Plano de la galería

Gallery floor plan



5 **Immortal**, 2021, tríptic / tríptico / triptych

Immortal / Immortal

oli sobre granit

óleo sobre granito

oil on granite

12,5 x 23,5 x 2 cm (4 $\frac{7}{8}$ x 9 $\frac{1}{4}$ x 0 $\frac{1}{2}$ in)

Plànol de la galeria

Plano de la galería

Gallery floor plan



6 **Post**, 2021

Post / Post

llapis i llapis de colors sobre marbre
lápiz y lápices de colores sobre mármol
pencil and crayons on marble
24,5 x 23,5 x 2 cm (9³/₅ x 9¹/₄ x 0¹/₂ in)

*Plànol de la galeria
Plano de la galería
Gallery floor plan*



7 Vida de la libèl·lula II, 2019

Vida de la libèl·lula II / Dragonfly life II

llapis, llapis de colors, punta d'or i oli sobre marbre

lápiz, lápices de colores, punta de oro y óleo sobre mármol

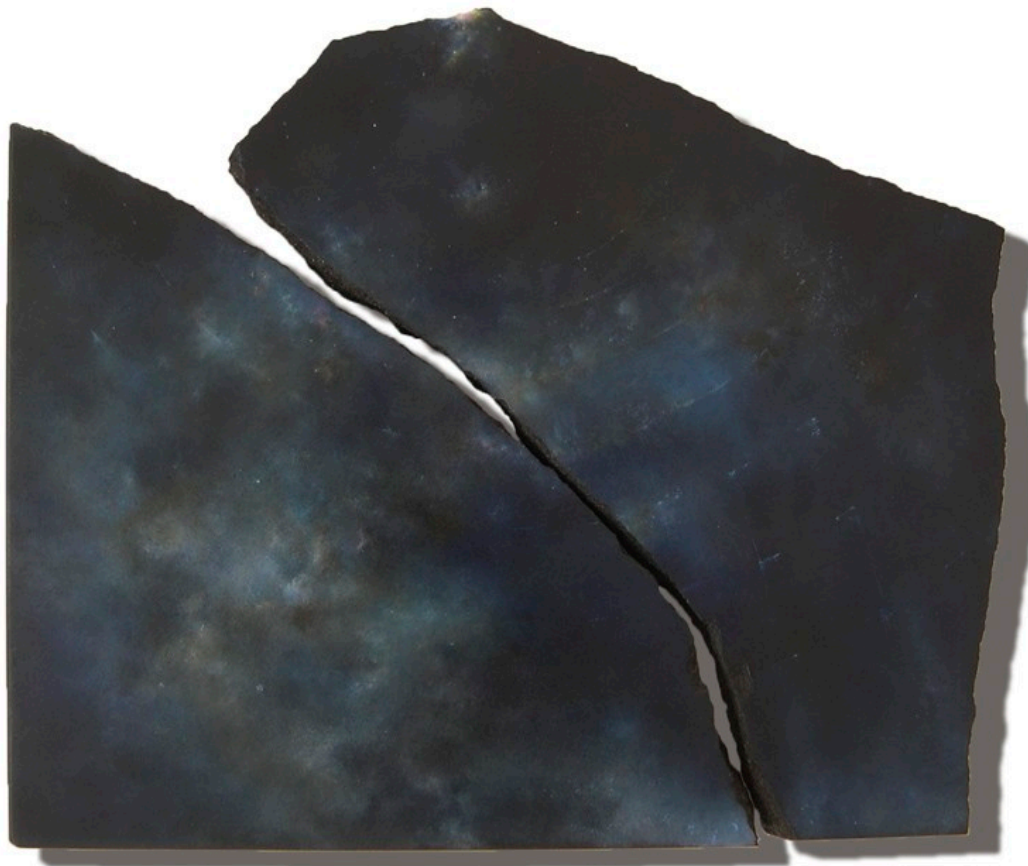
pencil, crayons, gold tip and oil on marble

32 x 25 x 2 cm (12³/₈ x 9⁷/₈ x 0¹/₂ in)

Plànol de la galeria

Plano de la galería

Gallery floor plan



8 **Diàlegs amb la nit**, 2020, díptic / díptico / diptych

Diálogos con la noche / Dialogues with the night

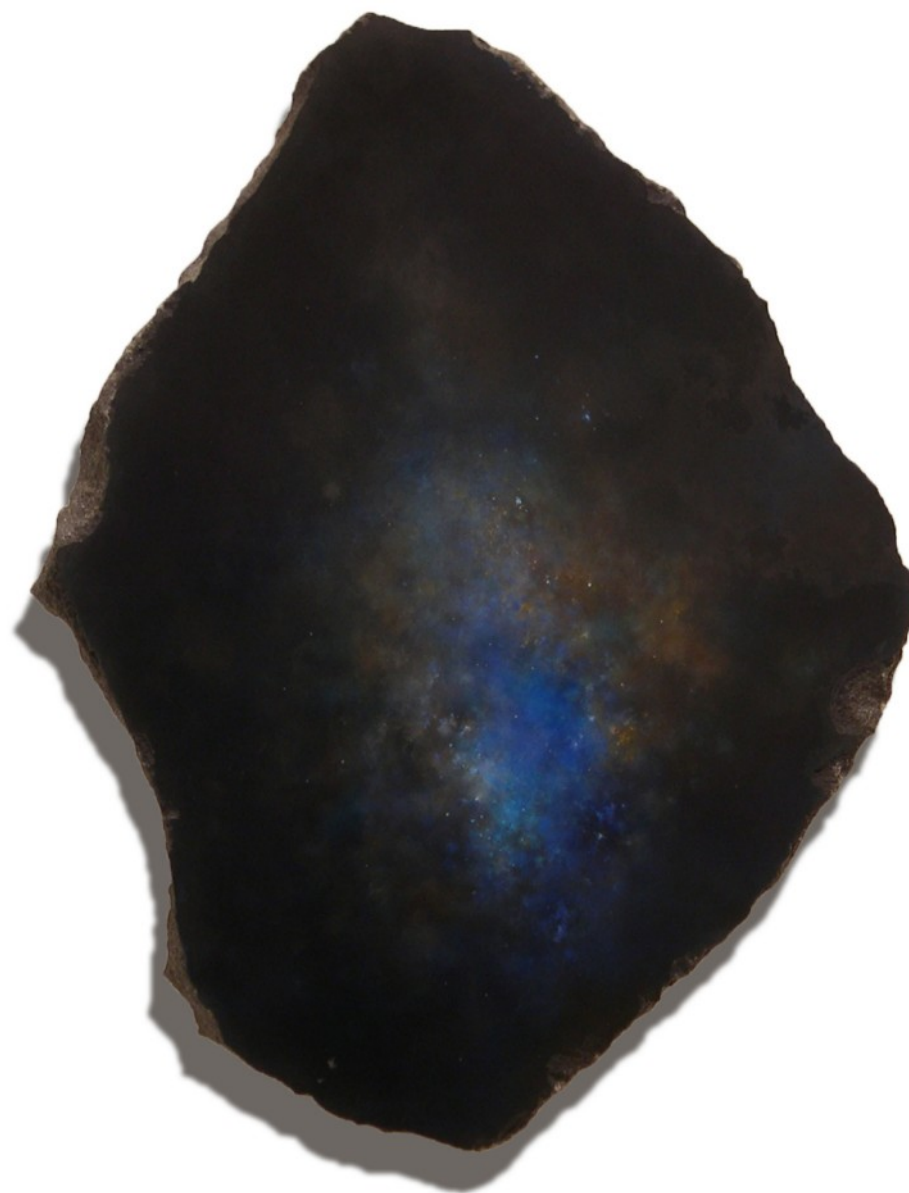
oli sobre granit

óleo sobre granito

oil on granite

24,5 x 34 x 2 cm (9 $\frac{3}{8}$ x 13 $\frac{3}{8}$ x 0 $\frac{1}{8}$ in)

*Plànol de la galeria
Plano de la galería
Gallery floor plan*



9 **Cosmosoc**, 2021

Cosmosoy / CosmosIam

oli sobre granit

óleo sobre granito

oil on granite

53 x 43 x 3 cm (20 $\frac{7}{8}$ x 16 $\frac{7}{8}$ x 1 $\frac{1}{2}$ in)

Plànol de la galeria

Plano de la galería

Gallery floor plan



10 **Ales**, 2019

Alas / Wings

punta d'or i llapis sobre marbre

punta de oro y lápiz sobre mármol

gold tip and pencil on marble

60 x 130 x 2 cm (23⁵/₈ x 51¹/₂ x 0¹/₂ in)

Plànol de la galeria

Plano de la galería

Gallery floor plan



11 **Fragments de l'univers**, 2019

Fragmentos del universo / Fragments of the Univers

oli sobre granit

óleo sobre granito

oil on granite

60 x 280 x 2 cm (23⁵/₈ x 110¹/₄ x 0¹/₂ in)

Plànol de la galeria

Plano de la galería

Gallery floor plan



12 **Orió**, 2021

Orión / Orion

oli sobre granit

óleo sobre granito

oil on granite

170 x 237 x 2 i 3 cm (67 x 93½ x 0¾ and 1½)

Plànol de la galeria

Plano de la galería

Gallery floor plan

Elena Kervinen
Immortal



vistes de l'exposició / vistas de la exposición / exhibition views



10



6



7



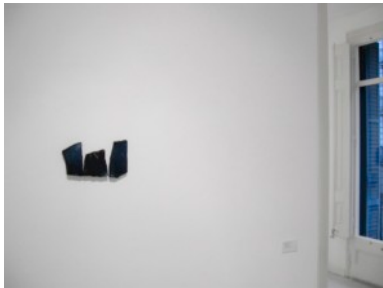
1 - 2



9



11



5



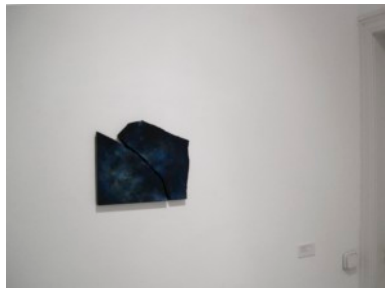
4



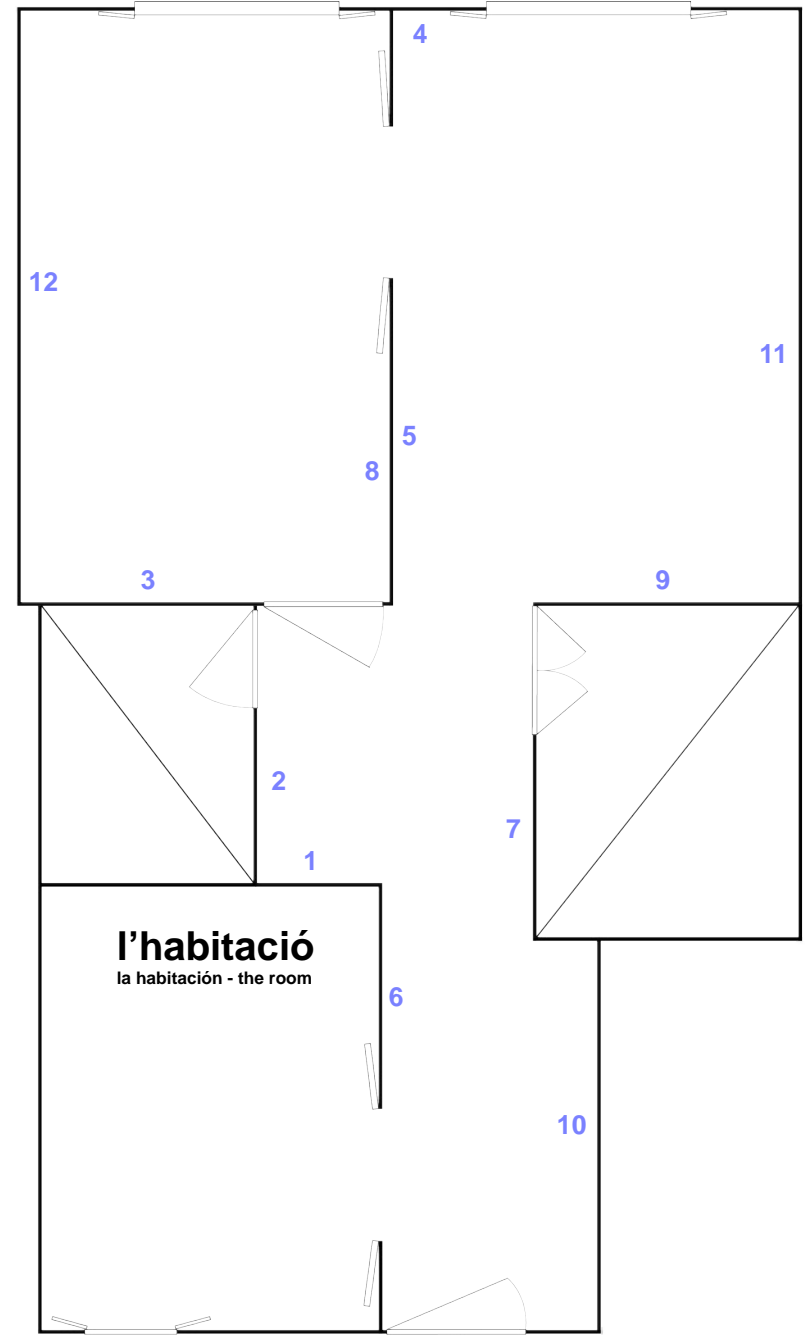
12



3



8



clicar a la foto o als números
 clicar en la foto o en los números
 click on the photo or numbers

↑
 el quadern robot

ELENA KERVINEN (1970, Finlàndia)

Estudis / Estudios / Studies

1991 Vapaa Taidekoulu, Finlàndia

1993-97 Escola Massana, Barcelona

1996 Intercanvi, Winchester School of Art, Regne Unit (UK)

1997 Intercanvi, Ecole des Beaux Arts, Saint Etienne, França

Exposicions individuals / Exposiciones individuales / Solo exhibition

2021 *Immortal*, el quadern robat, Barcelona, [més info](#) / [más info](#) / [more info](#)

2018 Galleria Bronda, Helsinki, Finlàndia

2017 Temple Romà, Vic (Barcelona)

2016 *El teixit secret*, el quadern robat, Barcelona, [més info](#) / [más info](#) / [more info](#)

2009 Axis Art Gallery, Calgary, Canadà

Poriginal Gallery, Pori Art Museum, Finlàndia

La Galeria, Barcelona

2008 La Galeria, Barcelona

Galleria Carree, Kuopio, Finlàndia

Galleria Bronda, Helsinki, Finlàndia

2006 Kroma Galeria d'Art, Sant Feliu de Guixols (Girona)

La Galeria, Barcelona

2005 Galleria Bronda, Helsinki, Finlàndia

2004 Gallery47, London, Regne Unit (UK)

2003 Finnish Institute, Madrid

2002 Galleria Bronda, Helsinki, Finlàndia

2000 Galería María José Castellví, Barcelona

1998 Centre Civic Carmel, Barcelona

Exposicions col·lectives / Exposiciones colectivas / Group exhibitions

2021 *La maleta e q r*, el quadern robat, Barcelona,

[més info](#) / [más info](#) / [more info](#)

2020 *En confinament*, Exp. virtual, el quadern robat, Barcelona,

[més info](#) / [más info](#) / [more info](#)

2019 *Cinc anys a les trinxeres*, el quadern robat, Barcelona,

[més info](#) / [más info](#) / [more info](#)

2014 Ars Europa Kustavi 2014, Finlàndia

2014 *Un canvi d'aires*, el quadern robat, Barcelona,

[més info](#) / [más info](#) / [more info](#)

2012 *Poquer de dames*, La Galeria, Barcelona

2011 *Masterpieces*, La Galeria, Barcelona

2008 *Miniatures*, Galeria Contrast, Barcelona

Silenci, La Galeria, Barcelona

2007 L'Usine Galerie, Brussel·les

2006 L'Usine Galerie, Brussel·les

2003 Galeria 3 i 5, Platja d'Aro (Girona)

1999 Galería María José Castellví, Barcelona

1998 Miquel Casablanca, Barcelona

Al marge, Vitte Zaal, Bèlgica

1997 *Anatomies de l'ànima*, Espai13, Fundació Miró, Barcelona

Art Public, Barcelona

1996 Galeria Espai Blanc, Barcelona

Indisciplines, La Capella, Barcelona

[Curriculum Vitae ampliada](#) CAT

[Curriculum Vitae ampliado](#) ESP

[Extended Curriculum Vitae](#) ENG



Elena Kervinen, el quadern robot, 4 febrer 2022, Barcelona

Elena Kervinen

premsa paper (Català)

Tendencias del Mercado del Arte, enero 2022, nº 148, pág. 56
De Galerías per Álex León: [veure o descarregar.PDF](#) (en espanyol)

La Vanguardia, 10 gener 2022. Cultura pàg. 28
per Juan Bufill: [veure o descarregar.PDF](#)

premsa digital (Català)

El Temps de les Arts, 20 desembre 2021
per Ramon Casalé Soler: [La fragmentació de l'esperit-Enllaç](#)
per Ramon Casalé Soler: [veure o descarregar.PDF](#) – facsímil interactiu

P R E M S A

Tendencias
del Mercado del Arte

LA VANGUARDIA

El Temps de les Arts

prensa papel (Español)

Tendencias del Mercado del Arte, enero 2022, nº 148, pág. 56
De Galerías por Álex León: [ver o descargar.PDF](#)

La Vanguardia, 10 enero 2022. Cultura pág. 28
por Juan Bufill: [ver o descargar.PDF](#)

prensa digital (Español)

El Temps de les Arts, 20 diciembre 2021
por Ramon Casalé Soler: [La fragmentació de l'esperit-Enlace \(en catalán\)](#)
Traducción al español: [ver o descargar.PDF](#) – facsímil interactivo

P R E N S A
Tendencias
del Mercado del Arte
LA VANGUARDIA
El Temps de les Arts

paper PRESS (English)

Tendencias del Mercado del Arte, January 2022, nº 148, p. 56
De Galerías by Álex León: [see or download.PDF \(in Spanish\)](#)
English translation: [see or download.PDF \(facsimile\)](#)

La Vanguardia, January 10, 2022. Culture p. 28
by Juan Bufill: [see or download.PDF \(in Catalan\)](#)
La Vanguardia, January 10, 2022. Culture p. 28
by Juan Bufill: [see or download.PDF \(in Spanish\)](#)
English translation: [see or download.PDF](#) – facsimile

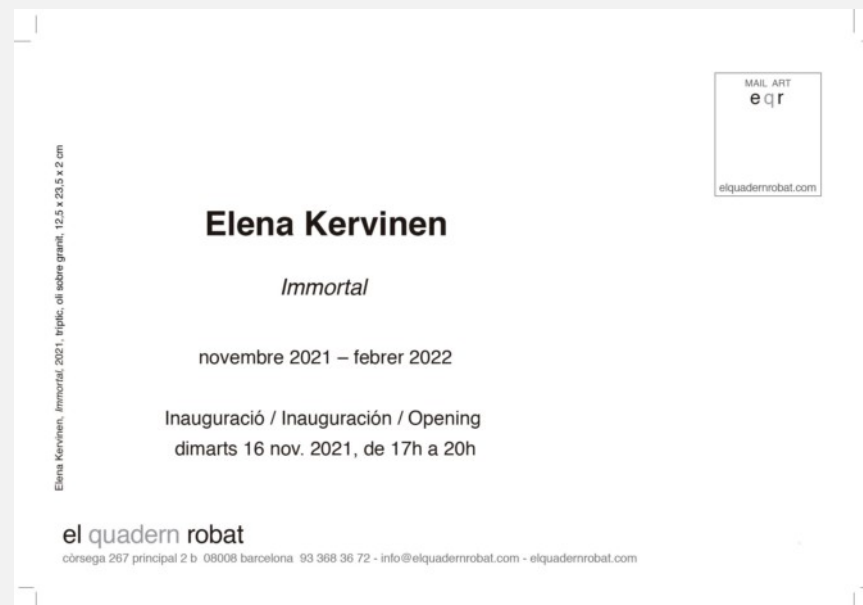
digital PRESS (English)

El Temps de les Arts, December 20, 2021
by Ramon Casalé Soler: [La fragmentació de l'esperit-Link \(in Catalan\)](#)
English translation: [see or download.PDF](#) – interactive facsimile

P R E S S
Tendencias
del Mercado del Arte
LA VANGUARDIA
El Temps de les Arts



Postal inauguració (cara) / Postal inauguración (cara) / Opening postcard (face)
12 x 18 cm (4¾ x 7⅛ in)

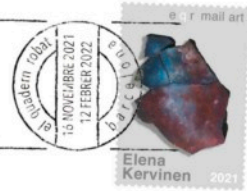


Postal inauguració (dors) / Postal inauguración (dorso) / Opening postcard (back)
12 x 18 cm (4¾ x 7⅛ in)

Elena Kervinen

Immortal

ELENA KERVINEN
IMMORTAL
el quadern robat



Immortal, 2021, tríptic, oli sobre granit, 12,5 x 23,5 x 2 cm (4.92 x 9.25 x 0.79 in)

novembre 2021 – febrer 2022
Inauguració / Inauguración / Opening
dimarts 16 nov. 2021, de 17h a 20h

el quadern robat

còrsega 267 principal 2 b 08008 barcelona 93 368 36 72
info@elquadernrobat.com – elquadernrobat.com



Postal inauguració (virtual) / Postal inauguración (virtual) / Opening postcard (virtual)

Elena Kervinen

Immortal

ELENA KERVINEN
IMMORTAL
el quadern robat



Orió, 2021, oli sobre granit, 170 x 237 x 3 cm

PRORROGADA - EXTENDED

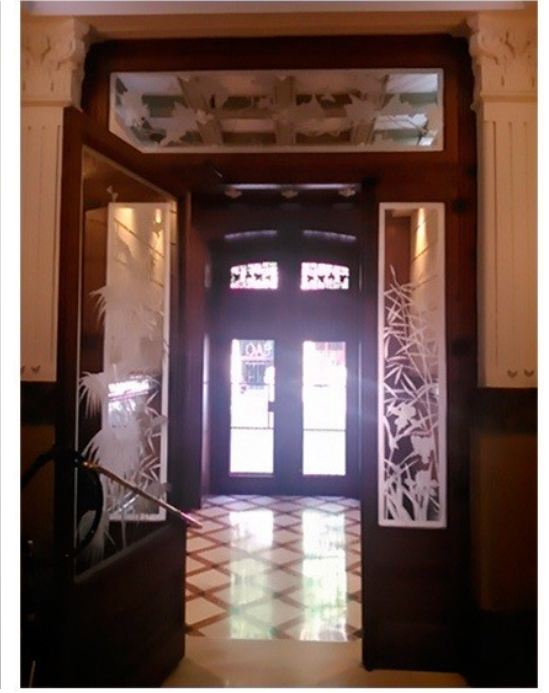
fins · hasta · until
26 · 02 · 22

el quadern robat

còrsega 267 principal 2 b 08008 barcelona 93 368 36 72
info@elquadernrobat.com – elquadernrobat.com



Postal prorrogada (virtual) / Postal prorrogada (virtual) / Extended postcard (virtual)



Immortal / Inmortal / Immortal



Català



Español



English

el quadern robot



el quadern robot



barcelona
elquadernrobot.com

